



VÝSTUPY Z KULATÉHO STOLU

Komunitní věznice a další zkušenosti, trendy a výzvy norského vězeňství

VYSTUPUJÍCÍ

- **Johan Lothe**, ředitel Wayback, Norsko
- **Tone Merethe Andreassen**, zástupkyně ředitele otevřené věznice Berg (Søndre Vestfold), Norská nápravná služba
- **Hana Prokopová**, vedoucí otevřené věznice Jiřice, Vězeňská služba ČR
- **Gabriela Slováková**, ředitelka odboru trestní politiky, Ministerstvo spravedlnosti ČR
- **Tereza Raszková**, výzkumnice v oblasti penologie, Institut pro kriminologii a sociální prevenci
- **Veronika Švehlová Bullová**, vedoucí Probačního domu Písek, Probační a mediační služba
- **Věra Čermáková**, zastupitelka, obec Velké Přílepy

Mapa komunitních věznic

CO JSOU KOMUNITNÍ VĚZNICE



Komunitní věznice (anglicky **detention houses**) jsou malokapacitní vězeňská zařízení, která jsou založena na třech principech:

- Nízká kapacita (do 30 osob)
- Individuální přístup ke klientům*kám (z hlediska potřeb a bezpečnosti)
- Integrace v komunitě (provázanost s venkovním světem)

V ČR i ve světě už fungují řadu let, pro různé cílové skupiny a různé stupně zabezpečení.





Dynamická bezpečnost

Ve věznicích fungují 3 typy bezpečnosti:

1. **Statická** (zdi, mříže, kamery...)
2. **Organizační** (organizační struktura věznic, organizační kultura...)
3. **Dynamická/vztahová** (založena na vztazích s klienty*kami)

Důležité jsou všechny tři, ideální je jejich provázanost. Dynamická bezpečnost je poměrně nový koncept a znamenal zásadní změnu v přístupu personálu věznic ke klientům*kám. Základem je budování profesionálních vztahů a vzájemné důvěry. Komunitní věznice či malé oddíly umožňují lepší podmínky pro dynamickou bezpečnost, protože se personál i klienti*ky dobře znají.

Využití žité zkušenosti

Zapojení lidí s žitou zkušeností z výkonu trestu může výrazně zlepšit fungování vězeňského systému, ale i podpořit úspěšnou reintegraci po propuštění. Osobní zkušenosti těch, kteří si vězením sami prošli, jsou cenné a nepřenositelné.

Jejich příběhy také slouží jako ta nejlepší motivace pro lidi ve vězení: když to dokázali oni, dokážu to i já. Je nesmírně těžké vyrovnat se se stigmatem, které si člověk po propuštění v sobě nese, a znovu najít důvěru sám v sebe.



Vztah věznice s místní komunitou

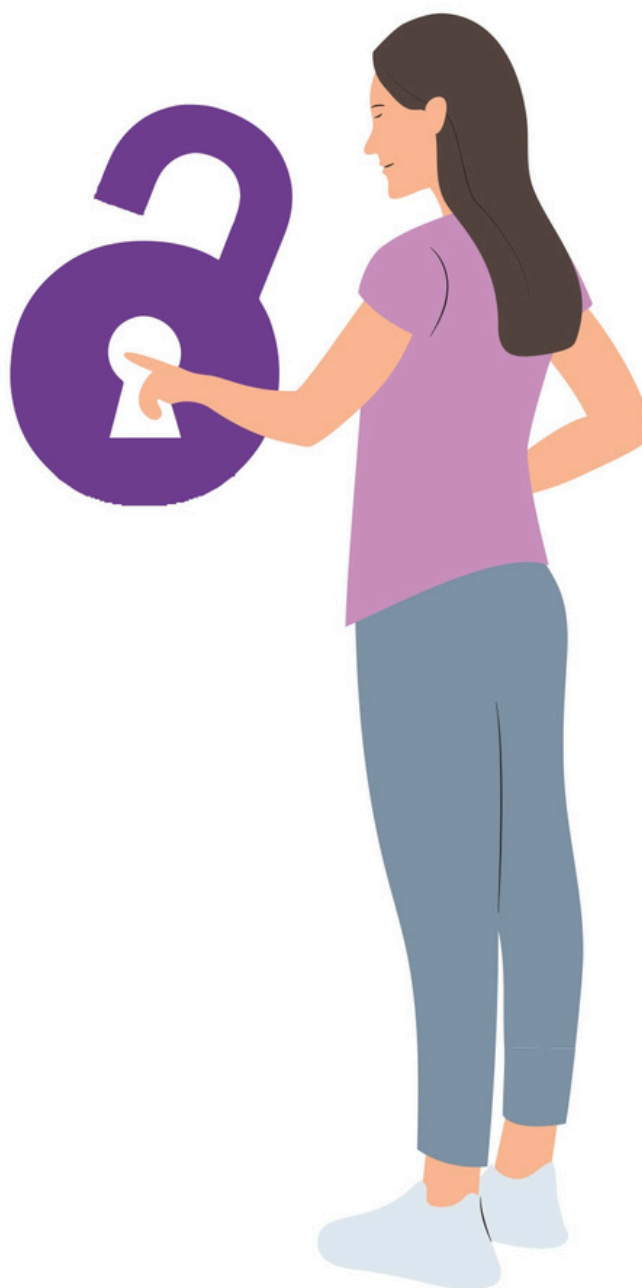
Propojení věznice s komunitou podporuje nejen dobré vzájemné soužití, ale také usnadňuje integraci klientů*ek po propuštění. Může fungovat oběma směry: služby pro klienty*ky (zdravotní, sociální, vzdělávací atd.) poskytují externí subjekty, stejně jako pro místní obyvatelstvo. Věznice nabízí své služby komunitě (údržba zeleně, pomoc při organizaci akcí, provoz opravárenské dílny ve věznici apod.). Před otevřením nové věznice zpravidla panuje odpor v místní komunitě. Je důležité uspořádat veřejná setkání s místním obyvatelstvem a zastupitelstvem, zodpovědět jejich dotazy a rozptýlit jejich obavy. Na setkání přizvat obyvatele a zastupitele z obcí, kde už věznice bez problémů fungují. Uspořádat den otevřených dveří v nové věznici a ukázat místním, jak funguje.



Návrat do běžného života po propuštění

Návrat do běžného života po propuštění je těžký. Klienti*ky mají často nerealistická očekávání o tom, co je venku čeká. Stejně tak mají nerealistická očekávání zaměstnanci*kyně věznic. Na druhé straně řada klientů*ek trpí tzv. syndromem naučené bezmoci a myslí si, že nemají šanci svůj život změnit a návrat zvládnout. Podobnou skepsí či vyhořením (nemá to cenu, stejně se sem zase vrátí) nezdědka trpí i personál.

Zatímco společnost v první řadě očekává, že lidé po propuštění přestanou páchat trestnou činnost a budou desistovat, oni sami hlavně touží po tom, aby mohli vést normální život.



* * * * *



Kulatý stůl se uskutečnil v rámci iniciativy „Komunitní věznice - nástroj ke zlepšení naplňování práv vězněných osob (MF-19286/2024/5804-4) financované z Fondu pro bilaterální vztahy v rámci Fondů Norska 2014-2021 v programu Lidská práva.

